



1

1. アクティビティ報告はなぜ必要？
2. クラブ奉仕報告率
3. MyLionで報告する権限のある役職
4. MyLion報告の際の留意事項
5. よくある質問

2

2



The image displays two screenshots from the MyLion website. The left screenshot shows the main dashboard for a user named 'LOS BANOS', featuring a summary of activity counts (6,095 total, 7 planned, \$1,500 total) and sections for '過去のアクティビティを報告' (Report past activities), '未報告のアクティビティ' (Unreported activities), and '報告済みのアクティビティ' (Reported activities). The right screenshot shows the 'アクティビティフォーム' (Activity form) with fields for activity name, level, location, date, and a detailed description section.

MyLion基本操作マニュアル
 ライオンズクラブ国際協会日本語情報サイト 役立つ情報参照
<https://sites.google.com/site/pacificasianja/archive?authuser=0>

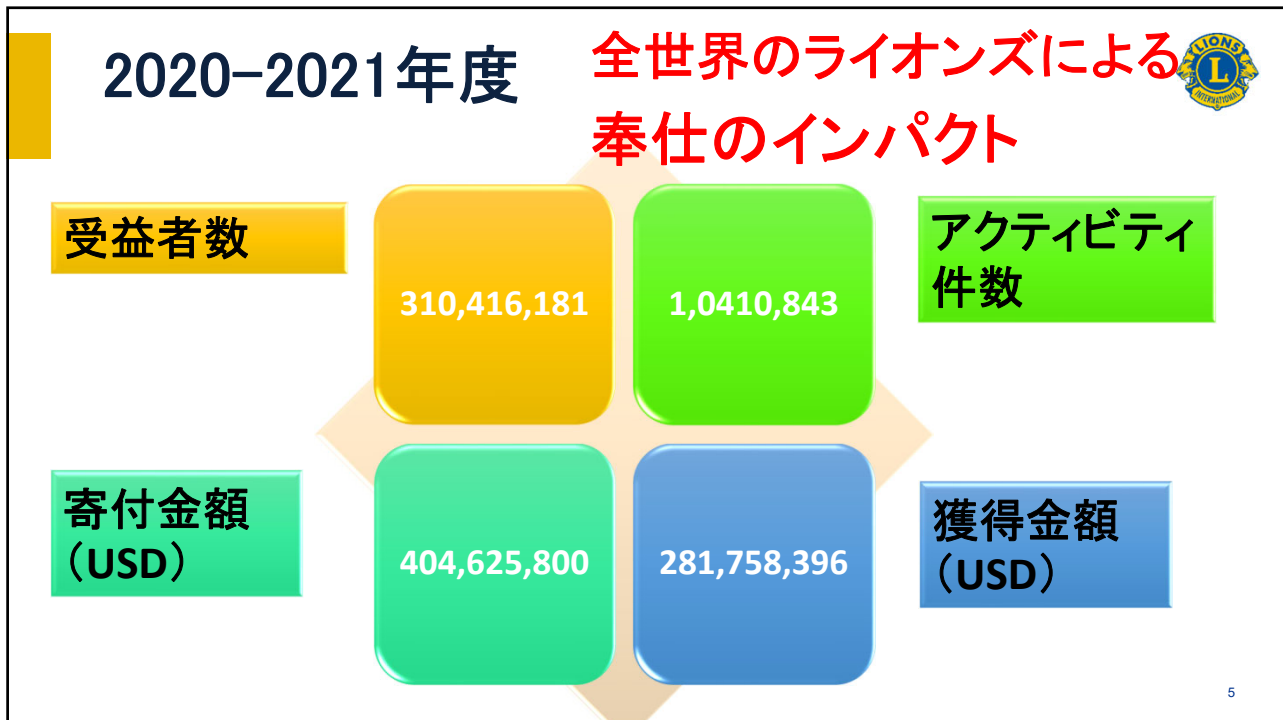
3



アクティビティ報告はなぜ必要？

The slide features the Lion's Club International logo in the top right corner. Below the title, there is a photograph of a person's hand holding a smartphone, displaying a profile page with various activity photos. The background is a dark blue gradient with a yellow bar on the left side.

4



5

報告することのメリット



- ◆ライオンズクラブ全体が**世界中に及ぼしているインパクト**を把握する
 - アクティビティ件数
 - 受益者数
 - ボランティアの人数
 - 奉仕の時間
 - ファンドレイジング額(獲得金額)
 - 寄付金額
- ◆世界各地にある**ニーズを把握する**
 - 奉仕事業内容を共有＝報告することでニーズを特定
 - 事業の拡大、新規事業のヒント

6

報告することのメリット



- ◆ライオンズ、ライオンズクラブへの**関心**を高める
 - グローバルな取り組みを可視化
 - 奉仕に関するデータを利用し、世界のニーズに対応するライオンズとレオの活動への理解を促進



- ◆奉仕関連の**アワードの受賞**資格を得る
 - 「思いやりは大切なこと」奉仕アワード
グローバル重点分野で優れた奉仕事業を行い、MyLionで報告したライオンズクラブとレオクラブ

2019-2020年度 335-A Nishinomiya Ebisu LC

2020-2021年度 332-C Miyagi Gakuin Women's University Sakura Leo Club

334-A Yatomi LC

7

7

クラブ奉仕報告率



8

8

クラブ奉仕報告率



■ 地区目標の一つ

- 地区内のクラブによる奉仕報告率を上げる(前年度の報告率を維持あるいは上回る)

2022年4月19日現在

日本:65%(LC:68% レオクラブ:3%) 全世界:55%
(前年度:日本70%)

- 報告率100%=アクティビティ1件報告
- レオクラブの奉仕を報告(地区目標達成率に反映)
- クラブ支部の奉仕を報告
- 現年度アクティビティ報告期限:7月15日

9

9

MyLionで報告する権限のある役職



10

10

MyLion: 役員アクセス



REFERENCE

MyLion
役員アクセス

タイプ pdf サイズ 0.33 ページ 3

MyLion : 役員アクセス
MyLionユーザーのためのアクセス
役員許可リスト

	MyLion アクセス	アクティビ ティを計画	クラブのアク ティビ ティを報告	地区アク ティビ ティを報告	複合地区アク ティビ ティを報告
会員 (ライオンズまたはレオクラブ)	✓	✓			
クラブ委員長	✓	✓	✓		
クラブ幹事	✓	✓	✓		
クラブ奉仕委員長	✓	✓	✓		
クラブ業務担当者	✓	✓	✓		
地区ガバナー	✓	✓		✓	
地区事務局員 - Admin	✓	✓	✓	✓	
地区ライオンズ事務局員 - Admin	✓	✓	✓	✓	
地区YCE委員長	✓	✓	✓	✓	
地区GSTコーディネーター	✓	✓	✓	✓	
地区IT委員長	✓	✓	✓	✓	
地区レオクラブ委員長	✓	✓	✓	✓	
地区糖尿病委員長	✓	✓	✓	✓	
地区環境委員長	✓	✓	✓	✓	
地区食料支援委員長	✓	✓	✓	✓	
地区視力委員長	✓	✓	✓	✓	
地区小児がん委員長	✓	✓	✓	✓	
複合地区事務局員 - Admin	✓	✓	✓	✓	✓
複合地区ライオンズ事務局員 - Admin	✓	✓	✓	✓	✓
複合地区YCE委員長	✓	✓	✓	✓	✓
複合地区GSTコーディネーター	✓	✓	✓	✓	✓
複合地区IT委員長	✓	✓	✓	✓	✓
複合地区レオクラブ委員長	✓	✓	✓	✓	✓
複合地区糖尿病委員長	✓	✓	✓	✓	✓
複合地区環境委員長	✓	✓	✓	✓	✓
複合地区食料支援委員長	✓	✓	✓	✓	✓
複合地区視力委員長	✓	✓	✓	✓	✓
複合地区小児がん委員長	✓	✓	✓	✓	✓
レオクラブ会長	✓	✓	✓		
レオクラブ幹事	✓	✓	✓		
レオ地区会長	✓	✓		✓	
レオ地区幹事	✓	✓		✓	
レオクラブ顧問 (レオクラブ・アクセス)	✓	✓	✓		
レオ複合地区会長	✓	✓			✓
レオ複合地区幹事	✓	✓			✓
協議会議長	✓	✓			✓
協議会幹事	✓	✓			✓
r協議会幹事兼会計	✓	✓			✓
キャビネット幹事	✓	✓		✓	
キャビネット幹事兼会計	✓	✓		✓	
ガイディングライオン	✓	✓	✓		

アクティビティ報告ウェブサイト
<https://www.lionsclubs.org/ja/service-reporting>

MyLion報告の際の留意事項



現実に即した、信頼できる数字の報告



5,000 奉仕を受けた人
6 奉仕アクティビティ実施数
\$208,641 寄付金額

情報

奉仕を受けた人
1件の奉仕アクティビティにつき上限3,000

総ボランティア時間数
1件の奉仕アクティビティにつき上限1,200

寄付金額
1件の奉仕アクティビティにつき上限\$200,000

獲得金額
1件の奉仕アクティビティにつき上限\$250,000

OK

主要アクティビティ

LCIF交付金事業?

奉仕を受けた人
この数値は高すぎると思われますが、確かに正しいですか?
1件の奉仕アクティビティの上限3000が記録されます。

200000

承認する

はい いいえ わかりません

13

現実に即した、信頼できる数字の報告



アクティビティの種類 寄付

主要アクティビティ

奉仕分野 輸送

寄付金額 寄付金額 JPY

LCIFへの寄付?

これがライオンズクラブ国際財団 (LCIF) への寄付の場合には、このボックスにチェックを入れてください。

追加の入力欄を表示? はい

これを見ることが出来る人 公開



LCIFへの寄付をアクティビティとして報告する場合

報告はしなくてもいいが、した場合は必ず「LCIFへの寄付？」に☑を入れる。

* LCIFへの寄付報告は別途必要。

14

14

アクティビティを公開＝共有しましょう



アクティビティの詳細

作成者: Phyllis Thompson

アクティビティ期間: ● 平日 ● 土日祝

日時: []

アクティビティの種類: []

主筆アクティビティ:

委任分野: []

事業の種類: []

報告

この情報を共有できる人: []

公開

ストーリー

アクティビティについてご報告ください。

7月7日

時刻: 8:00 AM

時刻: 5:00 PM

アクティビティの報告 *

地域の資料や新聞記事に資料を分類、報告、転送するために、半信無信の報告・情報を寄附するよう地域住民を勧誘する。1週間以内の資料収集の取り組み

2. プライバシー設定

この情報を共有できる人: []

公開

閲覧できる人: []

サインインまたはログアウト

【プライバシー設定オプション】

公開: 全世界に公開

複合地区: 複合地区内のみ閲覧可

地区: 地区内のみ閲覧可

クラブ: クラブ内でのみ閲覧可

自分のみ(「今後のアクティビティを計画」)

15

15

クラブ支部のアクティビティも報告



- 親クラブ会長、幹事、業務担当者が報告可能
(クラブ支部会長、幹事は報告不可)



クラブのアクティビティの一環として、支部の活動も忘れずに報告しましょう！

支部会長、幹事は支部のアクティビティを親クラブと情報共有

16

16

レオクラブのアクティビティも報告



- レオクラブ会長、レオクラブ幹事、レオクラブ顧問
(地区、複合地区業務担当者(非会員)も報告可能)

ライオンアカウントを取得して、レオクラブのアクティビティを報告しましょう！

- * 地区目標の奉仕報告達成率に反映
- * 「思いやりは大切なこと」奉仕アワードの推薦条件



17

17

今年度の奉仕報告は7月15日までに！



現年度のアクティビティ報告猶予期間: 7月1日～7月15日

- * 猶予期間の前年度のアクティビティは前役職者が報告。
- * アクティビティの編集、削除等も全て7月15日までに。
- * 7月15日以降は、新年度のアクティビティのみ報告可
(過年度のアクティビティの報告、削除、修正は不可)

18

18



よくある質問

19

19

このアクティビティの種類は「奉仕事業」ですか「寄付」ですか？



1. 活動の趣旨に最も近いものを選ぶ

スクリーンショット: アクティビティの種類を選択する画面。黄色い枠で「奉仕事業」が選ばれている。

2. 追加の入力欄を表示する

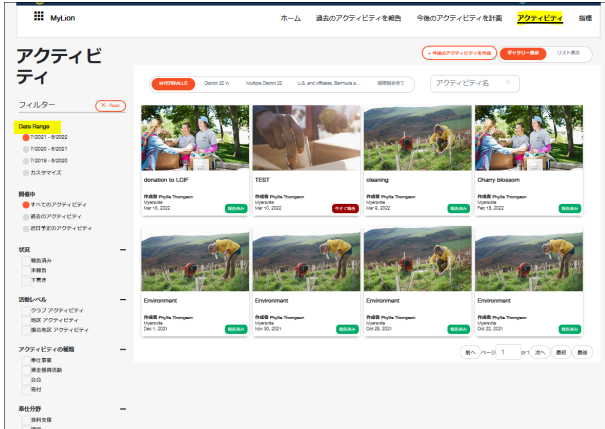
スクリーンショット: 追加の入力欄が表示されている画面。寄付金額、LGEへの寄付、寄付を受けた期間などの入力欄が展開されている。

20

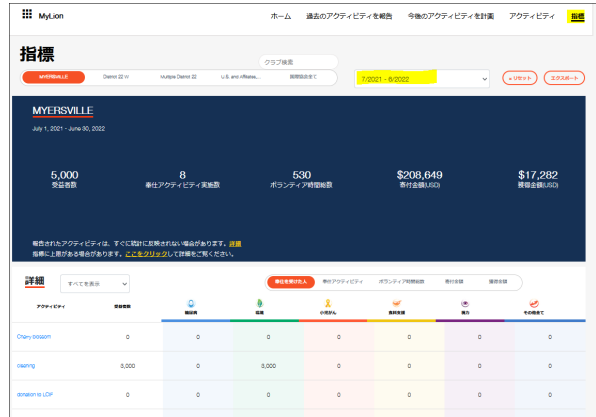
過年度の報告や他のクラブを見ることはできますか？



アクティビティ:公開のレベルによる



指標:全てのクラブの指標が閲覧可



21

21

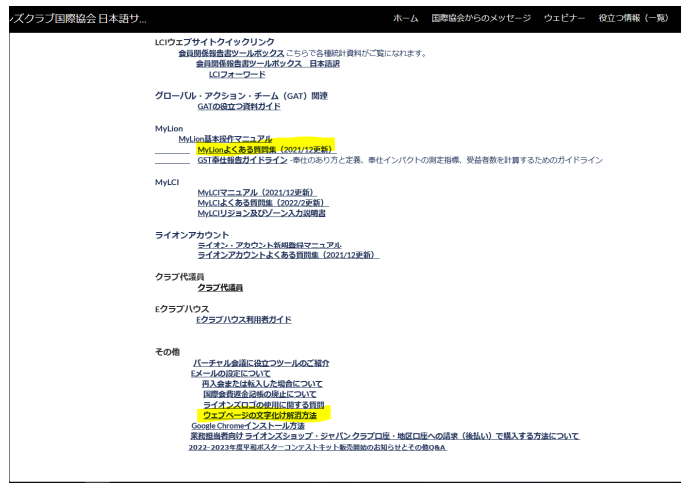
MyLionの表示が文字化けしています。対処方法は？



ライオンズクラブ国際協会
日本語情報サイト

役立つ情報(一覧)

<https://sites.google.com/site/pacificasianja/archive>



22

22

その他関連情報資料

23

報告率100%を目指して

100 %

▶ アクティビティ報告

<https://www.lionsclubs.org/ja/service-reporting>

▶ テクニカルサポート

<https://lionshelp.zendesk.com/hc/ja/categories/360002949274->

[%E3%83%86%E3%82%AF%E3%83%8B%E3%82%AB%E3%83%AB%E3%82%B5%E3%83%9D%E3%83%BC%E3%83%88](https://lionshelp.zendesk.com/hc/ja/categories/360002949274-%E3%83%86%E3%82%AF%E3%83%8B%E3%82%AB%E3%83%AB%E3%82%B5%E3%83%9D%E3%83%BC%E3%83%88)

▶ Facebook MyLion Forum

<https://www.facebook.com/groups/MyLionSupport/>

▶ 「思いやりは大切なこと」奉仕アワード

<https://www.lionsclubs.org/ja/kindness-matters-service-award>

▶ GSTツールボックス

<https://www.lionsclubs.org/ja/resources-for-members/resource-center/gst-toolbox>

24

24